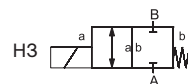


КЛАПАНЫ ДЛЯ ВЫСОКОГО ДАВЛЕНИЯ



серия
2/2
KB

2/2 ходовой клапан прямого действия	
конструкция	сбалансированный по давлению, с возвратной пружиной
проходное сечение	DN 2-14 мм
диапазон давлений	PN 0-400 бар
присоединения	резьба
функция	нормально закрытый (1 катушка - моностабильный), нормально закрытый (2 катушки - бистабильный)
<p>Техническая конструкция клапана зависит от рабочей среды и области применения. Это может привести к отклонению от общей спецификации относительно конструкции, уплотнений и технических характеристик.</p>	



СТАНДАРТНЫЕ ХАРАКТЕРИСТИКИ		ОПЦИИ
материалы корпуса	никелированная сталь 1.4104	нержавеющая сталь
седло клапан	синтетическая резина по металлу	никелированная сталь
материалы уплотнения	NBR, PTFE	FPM
вакуум	скорость утечки	< 10 ⁻⁶ мбар·л·с ⁻¹
давление-вакуум	P1 ↔ P2	по запросу
противодавление	P2 > P1	по запросу
среды	газообразные, жидкости	
направление потока	A → B	A ↔ B по запросу

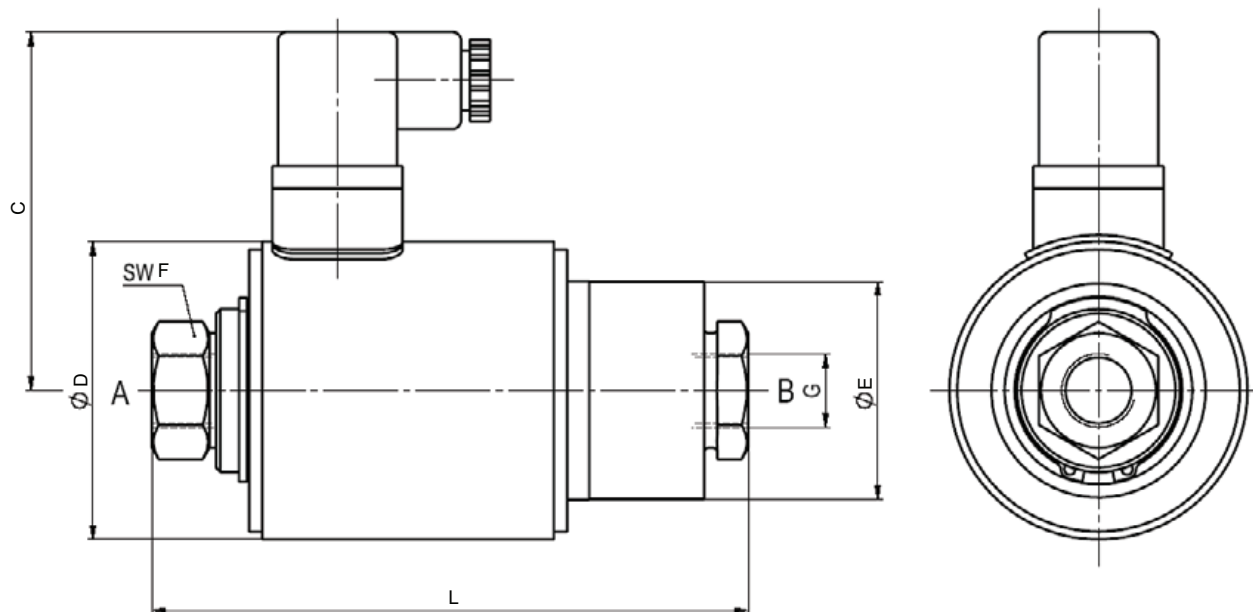
ЭЛЕКТРИЧЕСКИЕ ХАРАКТЕРИСТИКИ		ОПЦИИ			
привод	магнит постоянного тока				
	магнит переменного тока со встроенным выпрямителем		при температуре выше 100 °C с отдельным выпрямителем		
номинальное напряжение	24 В пост. тока / 230 В 40-60 Гц перем. тока		другие напряжения по запросу		
электрическое присоединение	разъем с плоскими клеммами DIN EN 175301-803, форма A, 4x90°/диаметр провода 6-8 мм		клеммная коробка M16x1,5		
дополнительно	светодиодный разъем с варистором		разъем M12x1 согласно DESINA, VDMA		
класс изоляции	H 180 °C				
номинальный ток, А			KB 15		KB 20
	работа на одной катушке	работа на двух катушках			
		пуск	режим удержания		
24 В пост. ток	2,30	5,90	1,58		2,64
230 В / 40-60 Гц	0,24	0,76	0,16		0,30
защита оболочки	IP65				
постоянный режим работы, продолжительность включения	100 %				

ОПЦИИ И АКСЕССУАРЫ
специальные резьбы, разрешительная документация, специальные напряжения, температура раб. среды <-40 °C/-196 °C и > 100 °C по запросу

ОСНОВНЫЕ ПАРАМЕТРЫ										
тип	DN	присоединения		давление PN		проп. способ.	температура		время срабатывания о/з	частота сраб.
				работа на одной катушке	работа на двух катушках		рабочая среда	окруж. среда		
		мм	резьба	фланец	бар	бар	м ³ /ч	°C	°C	мс
KB 15	2	G ³ / ₈ "	-	0-300	0-400	0,1	-40...100	-40...80	60/170	260
KB 15	3	G ³ / ₈ "	-	0-250	0-300	0,2	-40...100	-40...80	60/170	260
KB 15	4	G ³ / ₈ "	-	0-120	0-150	0,7	-40...100	-40...80	60/170	260
KB 15	5	G ³ / ₈ "	-	0-80	0-100	0,8	-40...100	-40...80	60/170	260
KB 15	6	G ³ / ₈ "	-	0-50	0-70	1,0	-40...100	-40...80	60/170	260
KB 15	8	G ³ / ₈ "	-	0-30	0-40	1,4	-40...100	-40...80	60/170	260
KB 20	8	G ¹ / ₂ "	-	0-50	-	1,8	-40...100	-40...80	120/270	150
KB 20	10	G ¹ / ₂ "	-	0-35	-	2,5	-40...100	-40...80	120/270	150
KB 20	12	G ¹ / ₂ "	-	0-25	-	2,9	-40...100	-40...80	120/270	150
KB 20	14	G ¹ / ₂ "	-	0-15	-	3,2	-40...100	-40...80	120/270	150



ГАБАРИТНЫЕ РАЗМЕРЫ



ГАБАРИТНЫЕ РАЗМЕРЫ, (мм)						МАССА, (кг)
тип	C	D	E	F	L	
KB 15	81	68	49	27	135	2,5
KB 20	86	78	60	30	160	3,5

