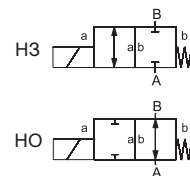



## КЛАПАНЫ ДЛЯ ВЫСОКОГО ДАВЛЕНИЯ



серия  
2/2  
A45

2/2 ходовой клапан	
прямого действия	
конструкция	сбалансированный по давлению, с возвратной пружиной
проходное сечение	DN 2-6 мм
диапазон давлений	PN 0-130 бар
присоединения	резьба
функция	нормально закрытый нормально открытый
 <p>Техническая конструкция клапана зависит от рабочей среды и области применения. Это может привести к отклонению от общей спецификации относительно конструкции, уплотнений и технических характеристик.</p>	



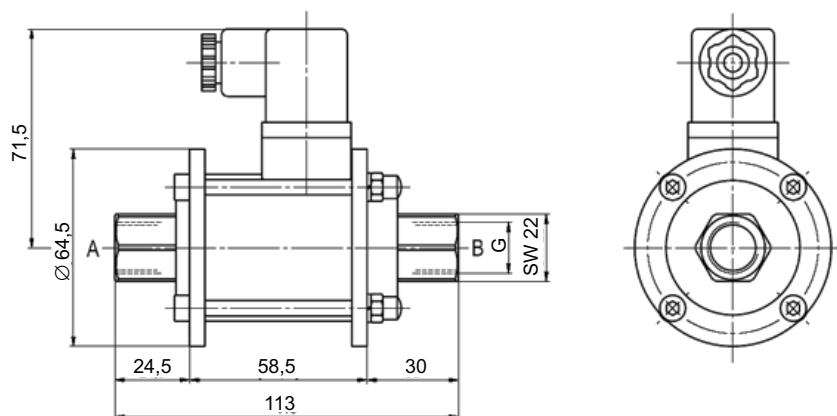
СТАНДАРТНЫЕ ХАРАКТЕРИСТИКИ		ОПЦИИ	
материалы корпуса	нержавеющая сталь		
седло клапан	синтетическая резина по металлу		
материалы уплотнения	NBR, PTFE	FPM, EPDM	
вакуум	скорость утечки	< 10 <sup>-6</sup> мбар·л·с <sup>-1</sup>	
давление-вакуум	P1 ↔ P2	по запросу	
противодавление	P2 > P1		
среды	газы, жидкости		
направление потока	A → B		

ЭЛЕКТРИЧЕСКИЕ ХАРАКТЕРИСТИКИ		ОПЦИИ	
привод	магнит постоянного тока		
	магнит переменного тока со встроенным выпрямителем	при температуре выше 100 °С с отдельным выпрямителем	
номинальное напряжение	24 В пост. тока / 230 В 40-60 Гц перем. тока	другие напряжения по запросу	
электрическое присоединение	разъем с плоскими клеммами DIN EN 175301-803, форма A, 4x90°/диаметр провода 6-8 мм		
дополнительно	светодиодный разъем с варистором	разъем M12x1 согласно DESINA, VDMA	
класс изоляции	H 180 °С		
защита оболочки	IP65		
постоянный режим работы, продолжительность включения	100 %		

ОПЦИИ И АКСЕССУАРЫ
разрешительная документация, монтажные скобы, специальные напряжения, температура раб. среды > 80 °С по запросу

ОСНОВНЫЕ ПАРАМЕТРЫ											
тип	DN мм	присоединения		давление PN бар	проп. способ. Kv, A → B л/мин	температура		время срабатывания о/з мс	частота сраб. 1/мин	ток потребления, (A) N	
		резьба	фланец			рабочая среда °С	оқуж. среда °С			24 В (=)	230 В (-)
A 45	2	G <sup>3</sup> / <sub>8</sub> "	-	0-130	1,3	-10...80	-10...80	20/45	200	1,33	0,17
A 45	4	G <sup>3</sup> / <sub>8</sub> "	-	0-40/60 (HO)	5,3	-10...80	-10...80	20/45	200	1,33	0,17
A 45	6	G <sup>3</sup> / <sub>8</sub> "	-	0-10	9,8	-10...80	-10...80	20/45	200	1,33	0,17

## ГАБАРИТНЫЕ РАЗМЕРЫ



ADL — РАЗРАБОТКА, ПРОИЗВОДСТВО И ПОСТАВКИ  
оборудования для инженерных систем

Компания оставляет за собой право вносить  
конструктивные изменения

+7 (495) 937-89-68, +7 (495) 221-63-78 | [info@adl.ru](mailto:info@adl.ru) | [www.adl.ru](http://www.adl.ru) | Интернет-магазин: [www.valve.ru](http://www.valve.ru)