

КОТЛОВАЯ АВТОМАТИКА

Клапан непрерывной продувки серии 560

Применение

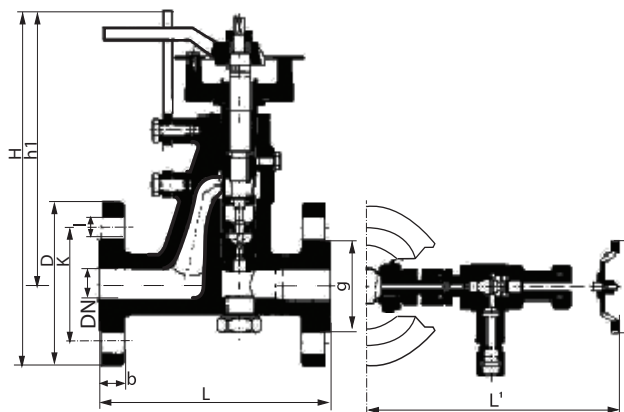
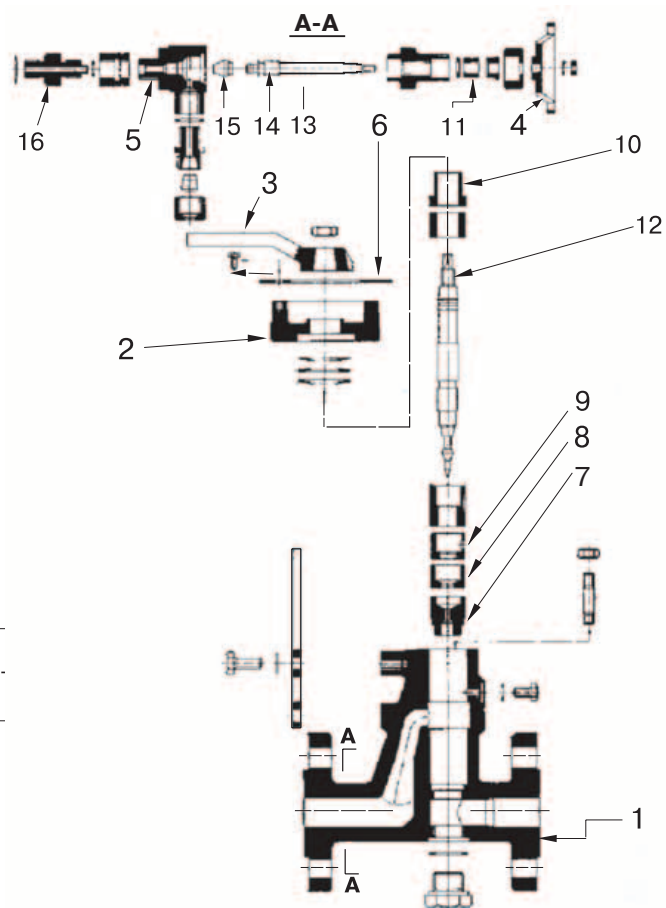
Механический клапан предназначен для непрерывной продувки паровых котлов и котлов-утилизаторов. Позволяет удалять с котловой водой органические вещества, твердые частицы и минеральные растворы солей. Оснащен краном для забора пробы, не требуют сервисного обслуживания.

Технические характеристики

DN, (мм)		15 и 20			
PN, (МПа)		4,0			
Рабочие параметры	Давление, (МПа)	4,0	3,5	3,2	2,8
	Макс. температура, (°C)	120	200	250	300

Спецификация

1	Корпус	Литая сталь EN-1.0619
2	Кронштейн	Литая сталь EN-1.0619
3	Рычаг управления	Серый чугун EN-JL1030
4	Маховое колесо	Алюминий EN-AC-44200
5	Корпус крана для забора пробы	Нерж. сталь EN-1.4008
6	Шильдик	Алюминий
7	Седло измерительного патрубка	Нерж. сталь EN-1.4028
8, 9	Крышка измерительного патрубка	Нерж. сталь EN-1.4028
10, 11	Сальник	Углерод. сталь EN-1.1191
12	Шток измерительного патрубка	Нерж. сталь EN-1.4028
13	Сальник корпуса крана	Углерод. сталь EN-1.1191
14	Шток крана для забора пробы	Нерж. сталь EN-1.4401
15	Седло	Нерж. сталь EN-1.4401
16	Соединение крана забора пробы	Углерод. сталь EN-1.1191



Размеры, (мм)

Артикул	DN	H	h1	L	L1	d	D	K	l	b	Масса, (кг)
BA01A206922	15	222	174	150	167	60	95	65	14	18	5,3
BA01A111913	20	227	174	150	167	60	105	75	14	18	5,7

