

КРАНЫ ШАРОВЫЕ BV (Торговый Дом АДЛ, Россия)

Кран шаровый двухходовой серии BV17, DN 15–100, PN 1,6 МПа из нержавеющей стали, межфланцевый (Торговый Дом АДЛ, Россия)

Применение

Шаровые краны BV17 с межфланцевым присоединением применяются на химических и пищевых производствах. Используются в таких средах, как светлые углеводороды, пар, конденсат, вода, инертные газы, сжатый воздух.

При использовании на щелочных и кислотных средах необходимо предварительное согласование с инженерами компании АДЛ.

Шаровые краны BV17 с межфланцевым присоединением имеют полнопроходную составную конструкцию, что позволяет проводить техническое обслуживание кранов, увеличивая срок службы. Данные краны имеют укороченную строительную длину, что позволяет использовать их на замену задвижек и поворотных затворов. Имеется ISO-фланец для установки электро- и пневмоприводов.

Поставляются запасные уплотнения для штока и шара.

Технические характеристики

Максимальное давление	1,6 МПа
Диапазон рабочих температур	–60...+200 °С
Присоединение	Межфланцевое

Спецификация

№	Деталь	Материал
1	Гайка	08X18H10 (304)
2	Рукоятка	08X18H10 (304)+ ПВХ
3	Шайба	08X18H10 (304)
4	Стопор	08X18H10 (304)
5	Тарельчатая пружина	08X18H10 (304)
6	Гровер	08X18H10 (304)
7	Сальник	PTFE
8	Центрирующее кольцо	Витон (FKM)
9	Уплотнение штока	PTFE
10	Шток	03X17H14M3 (316)
11	Крышка корпуса	03X17H14M3 (CF8M)
12	Шар	03X17H14M3 (316)
13	Седло	PTFE+25% Графита
14	Уплотнение корпуса	PTFE
15	Корпус	03X17H14M3 (CF8M)

Пример заказа

BV17.04.25.16.М/Ф (DN 25, PN 1,6 МПа, нержавеющая сталь, присоединение межфланцевое).

Размеры, (мм)

Артикул	DN	d	d4	K	D	C	T	N-M	H	L	E	ISO	S	Масса, (кг)	Крутящий момент Нм
BL01D413463	15	15	48	65	95	2	14	4-M12	70	42	125	F03/F04	9	1,5	6
BL01D413464	20	20	58	75	105	2	16	4-M12	75	44	125	F03/F04	9	1,9	10
BL01D409260	25	25	68	85	115	2	16	4-M12	95	50	155	F05/F07	11	2,3	19
BL01D413465	32	32	78	100	140	2	16	4-M16	100	60	155	F05/F07	11	2,8	22
BL01D413466	40	36	88	110	150	3	16	4-M16	120	65	185	F05/F07	14	4,7	37
BL01D413467	50	49	102	125	165	3	18	4-M16	125	80	185	F05/F07	14	6,1	50
BL01D413468	65	57	122	145	185	3	18	4-M16	140	110	260	F07/F10	17	9,2	75
BL01D413469	80	73	138	160	200	3	20	8-M16	155	120	260	F07/F10	17	11,1	110
BL01D413470	100	90	158	180	220	3	20	8-M16	165	150	300	F07/F10	22	16,5	150



Сделано в АДЛ

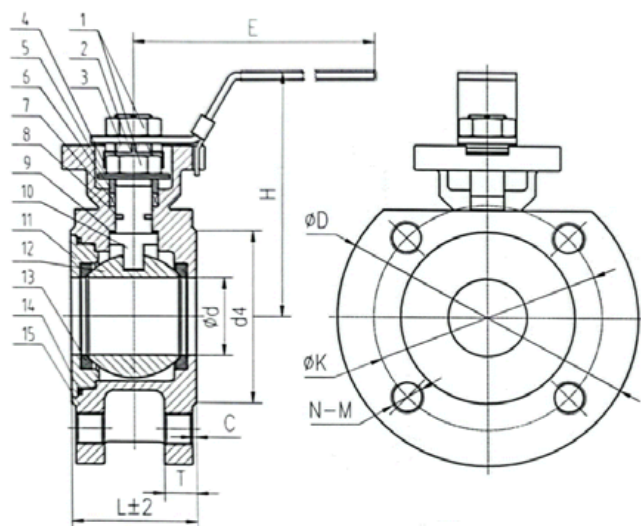
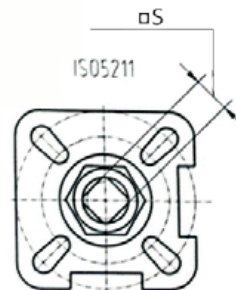
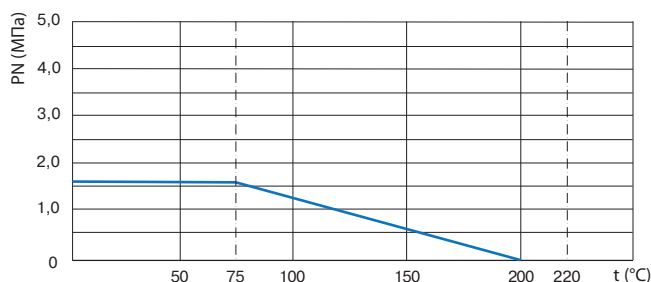


Диаграмма «Температура — Давление»



КРАНЫ ШАРОВЫЕ BV (Торговый Дом АДЛ, Россия)

Кран шаровой двухходовой серии BV 17, DN 15-250, PN 4,0 МПа фланцевый из углеродистой стали (Торговый Дом АДЛ, Россия)

Сделано в 

Применение

Для использования в химической, нефтехимической, нефтегазовой, пищевой, целлюлозно-бумажной, горнодобывающей, сталелитейной промышленности, в паровых и пароконденсатных системах и системах водоснабжения.

Технические характеристики

Условный диаметр, мм	15–250
Условное давление, МПа	4,0
Рабочая температура, °С	–40... +250°С*
Присоединение	фланцевое
Управление	рукоятка, редуктор, пневмопривод, электропривод

*зависит от применяемых материалов и рабочих сред

Спецификация

№	Деталь	Материалы
1	Корпус	1.0038
2	Шар	1.4301
3	Шток	1.4301
4	Уплотнение шара	PTFE с графитом
5	Уплотнение штока	PTFE с графитом
6	Рукоятка	1.0038

Пример заказа: BV17.03.020.40.Ф/Ф – (кран серии BV17, корпус из углеродистой стали, DN 20, PN 4,0 МПа, присоединение фланцевое).

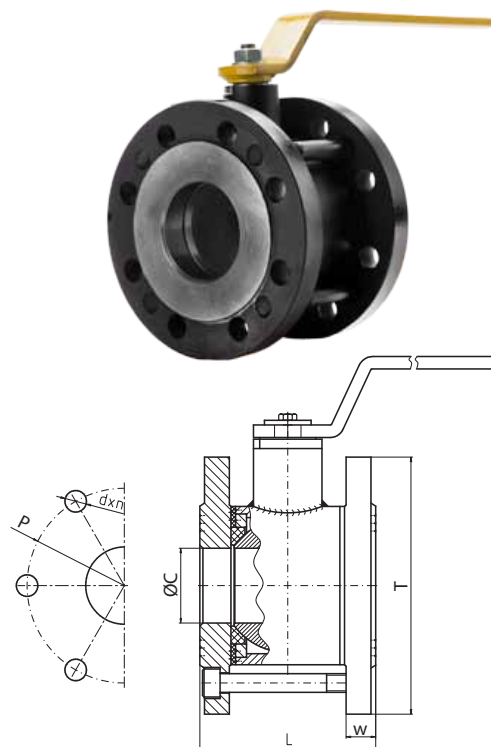
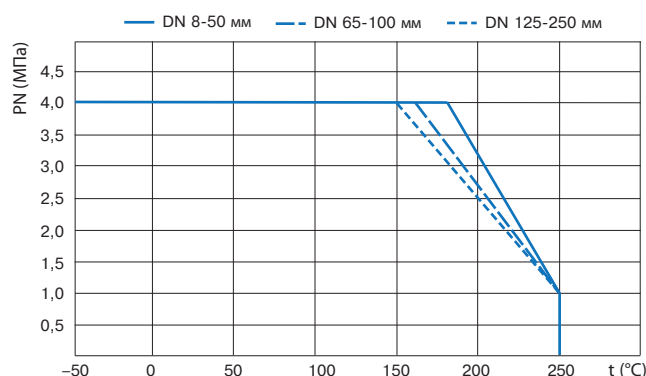


Диаграмма «Температура – Давление»



Габаритные размеры и технические данные

Артикул	DN, мм	ØC, мм	L, мм	T, мм	P, мм	d x n	W, мм	Масса, (кг)
BL02A210347	15	15	54	95	65	14x4	14	1,4
BL02A210349	20	20	72	105	75	14x4	16	2,6
BL02A210348	25	25	74	115	85	14x4	16	2,9
BL02A210350	32	32	86	140	100	18x4	18	4
BL02A210351	40	40	94	150	110	18x4	18	5,1
BL02A210352	50	50	113	165	125	18x4	20	8,9
BL02A210353	65	62	123	185	145	18x4	22	10,6
BL02A210355	80	75	141	200	160	18x8	24	13,5
BL02A210356	100*	85	161	235	190	22x6 M20x2	26	18,7
BL02A454364	125	105	183	270	220	26x8	28	26,5
BL02A221240	150**	130	210	300	250	26x8	30	40,2
BL02A454356	200***	162	258	360	310	29,5x12	32	69,5
BL02A380262	250***	200	324	425	370	32,5x12	35	107

* типоразмер DN100 и выше — неполнопроходные конструкции

** рекомендуется применение редуктора

*** только с редуктором

