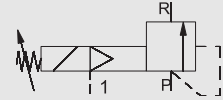
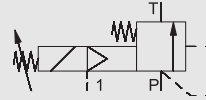


РЕГУЛИРУЮЩИЕ КЛАПАНЫ ограничители давления

серия НРВ



клапаны, ограничивающие давление	
с пневмоприводом, ручная регулировка	
проходное сечение	Ду 8-65 мм
диапазон давлений	Рy 0-200 бар
присоединения	резьба/фланцы
(3-) НРВ 15 + 32	(3-) НРВ 08 + 65



ВНИМАНИЕ Техническая конструкция клапана зависит от рабочей среды и области применения. Это может привести к отклонению от общей спецификации относительно конструкции, уплотнений и технических характеристик.

СПЕЦИФИКАЦИИ	
конструкция	с пневмоприводом, с/без возвратной пружины
функция	плавная регулировка давления вручную
материалы корпуса клапана	латунь, оцинкованная сталь
материалы уплотнения	NBR, PTFE, FPM, специальные материалы
среды	жидкие, вязкие, загрязненные
управление	3/2 ходовой распределитель при низких давлениях, плавная ручная регулировка давления
присоединение привода	G ¹ / ₈ "
номинальное напряжение	24 В = / 230 В ~
электрическое присоединение	разъем с плоскими клеммами DIN EN 175301-803, форма В, светодиод
защита оболочки	IP65
постоянный режим работы, продолжительность включения	100 %
направление потока	P → T / P → R
опции/аксессуары	присоединение по стандарту SAE, защита клапана, крепление, специальные напряжения, разъем M 12 x 1, регулятор двух давлений, распределительный клапан

ОСНОВНЫЕ ПАРАМЕТРЫ								
тип	Ду, мм	присоединение, резьба	присоединение, фланец	диапазон регулирования, бар	пропускная способ. Кв	рабочая среда	окруж. среда	время срабатывания, мс
(3-) НРВ 08	8	G ³ / ₈ "	-	10-200	1,1 м ³ /ч	0...60 °С	0...50 °С	< 200
(3-) НРВ-N 15	15	G1"	DIN ISO 6162	1-16	6,0 м ³ /ч	0...60 °С	0...50 °С	< 900
(3-) НРВ-S 15	15	G1"	DIN ISO 6162	5-64	6,0 м ³ /ч	0...60 °С	0...50 °С	< 900
(3-) НРВ-H 15	15	G1"	DIN ISO 6162	5-120	6,0 м ³ /ч	0...60 °С	0...50 °С	< 900
(3-) НРВ-N 32	32	G1 1/2"	DIN ISO 6162	1-16	24,0 м ³ /ч	0...60 °С	0...50 °С	< 900
(3-) НРВ-S 32	32	G1 1/2"	DIN ISO 6162	5-64	24,0 м ³ /ч	0...60 °С	0...50 °С	< 900
(3-) НРВ-H 32	32	G1 1/2"	DIN ISO 6162	5-120	14,4 м ³ /ч	0...60 °С	0...50 °С	< 900
(3-) НРВ 65	65	-	Рy 64	5-64	60,0 м ³ /ч	0...60 °С	0...50 °С	< 400

ДЛИНА							
тип	присоединение	стандарт, мм	1 концевой выключатель индуктивный, мм	2 концевых выключателя индуктивных, мм	1 концевой выключатель механический, мм	ручное управление	
(3-) НРВ 08	резьба	∅ 74,0	-	-	-	через привод	
(3-) НРВ-N 15	резьба/фланец	97,0/97,0	-	-	-	через привод	
(3-) НРВ-S 15	резьба/фланец	97,0/97,0	-	-	-	через привод	
(3-) НРВ-H 15	резьба/фланец	97,0/97,0	-	-	-	через привод	
(3-) НРВ-N 32	резьба/фланец	160,0/160,0	-	-	-	через привод	
(3-) НРВ-S 32	резьба/фланец	160,0/160,0	-	-	-	через привод	
(3-) НРВ-H 32	резьба/фланец	160,0/160,0	-	-	-	через привод	
(3-) НРВ 65	фланец	210,0/210,0	-	-	-	через привод	