

РЕГУЛИРУЮЩИЕ КЛАПАНЫ редукторы давления

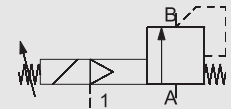
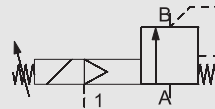
серия HPI / HPP PC



клапаны, понижающие давление	
с пневмоприводом, ручная регулировка	
проходное сечение	Ду 8-32 мм
диапазон давлений	P _y 0-200 бар
присоединения	резьба

(3-) HPI 08 + 32

(3-) HPP 15 PC



Техническая конструкция клапана зависит от рабочей среды и области применения. Это может привести к отклонению от общей спецификации относительно конструкции, уплотнений и технических характеристик.

СПЕЦИФИКАЦИИ

конструкция	с пневмоприводом, с возвратной пружиной
функция	плавная регулировка давления вручную
материалы корпуса клапана	латунь, оцинкованная сталь
материалы уплотнения	NBR, PTFE, FPM, EPDM, специальные материалы
среды	газовые, жидкие, вязкие, загрязненные
управление	3/2 ходовой распределитель при низких давлениях, плавная регулировка давления вручную
присоединение привода	G ¹ / ₈ "
номинальное напряжение	24 В = / 230 В ~
электрическое присоединение	разъем с плоскими клеммами DIN EN 175301-803, форма В, светодиод
защита оболочки	IP65
постоянный режим работы, продолжительность включения	100 %
направление потока	A → B
опции/аксессуары	корпус клапана, разрешительная документация, крепление, специальные напряжения, разъем M 12 x 1, регулятор двух давлений, распределительный клапан

ОСНОВНЫЕ ПАРАМЕТРЫ

тип	Ду, мм	присоединение, резьба	присоединение, фланец	диапазон регулирования, бар	пропускная способ. Kv	рабочая среда	окруж. среда	время срабатывания, мс
(3-) HPI 08	8	G ³ / ₈ "	-	10-200	1,3 м ³ /ч	0...60 °C	0...50 °C	< 100
(3-) HPP-1 15 PC	15	G ¹ / ₂ "-G ³ / ₄ "	-	5-40	6,0 м ³ /ч	0...60 °C	0...50 °C	< 200
(3-) HPP-2 15 PC	15	G ¹ / ₂ "-G ³ / ₄ "	-	5-100	6,0 м ³ /ч	0...60 °C	0...50 °C	< 200
(3-) HPP-3 15 PC	15	G ¹ / ₂ "-G ³ / ₄ "	-	5-100	6,0 м ³ /ч	0...60 °C	0...50 °C	< 200
(3-) HPI-1 32	32	G ¹ / ₂ "	-	5-40	24,3 м ³ /ч	0...60 °C	0...50 °C	< 200
(3-) HPI-2 32	32	G ¹ / ₂ "	-	5-100	24,3 м ³ /ч	0...60 °C	0...50 °C	< 200

ДЛИНА

тип	присоединение	стандарт, мм	1 концевой выключатель индуктивный, мм	2 концевых выключателя индуктивных, мм	1 концевой выключатель механический, мм	ручное управление
(3-) HPI 08	резьба	74,0	-	-	-	через привод
(3-) HPP-1 15 PC	резьба	80,0	-	-	-	через привод
(3-) HPP-2 15 PC	резьба	80,0	-	-	-	через привод
(3-) HPP-3 15 PC	резьба	80,0	-	-	-	через привод
(3-) HPI-1 32	резьба	129,0	-	-	-	через привод
(3-) HPI-2 32	резьба	129,0	-	-	-	через привод