

# КЛАПАНЫ ДЛЯ ВЫСОКОГО ДАВЛЕНИЯ

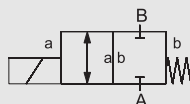
## 2/2 ходовые, прямого действия

серия КВ



2/2 ходовой клапан	
прямого действия	
проходное сечение	Ду 2-14 мм
диапазон давлений	Р <sub>у</sub> 0-400 бар
присоединения	резьба

функция: **НЗ**  
клапан нормально закрытый



ВНИМАНИЕ

Техническая конструкция клапана зависит от рабочей среды и области применения. Это может привести к отклонению от общей спецификации относительно конструкции, уплотнений и технических характеристик.

## СПЕЦИФИКАЦИИ

конструкция	сбалансированный по давлению, с возвратной пружиной
функция	НЗ – нормально закрытый
материалы корпуса	никелированная сталь, нержавеющая сталь
материалы уплотнения	NBR, PTFE, FPM, специальные материалы
среды	газ, жидкость
привод	магнит постоянного тока магнит переменного тока со встроенным выпрямителем
номинальное напряжение	24 В = / 230 В ~
электрическое присоединение	разъем с плоскими клеммами DIN EN 175301-803, форма А, светодиод
класс изоляции	H 180 °C
защита оболочки	IP65
постоянный режим работы, продолжительность включения	100 %
направление потока	A → B B → A по запросу
вакуум	утечка < 10 <sup>-6</sup> мбар·л·с <sup>-1</sup>
опции/аксессуары	специальные резьбы, работа на 2 катушках, разрешительная документация, специальные напряжения, разъем М 12 x 1, клеммная коробка

## ОСНОВНЫЕ ПАРАМЕТРЫ

тип	Ду, мм	присоединения, резьба	присоединения, фланец	давление Р <sub>у</sub> , бар	пропускная способ. Кв, А → В	рабочая среда	окруж. среда	время срабатывания о/з, мс
КВ 15	2	G <sup>3</sup> / <sub>8</sub> "	-	0-400	1,7 л/мин	-40...100 °C	-40...80 °C	60/170
КВ 15	3	G <sup>3</sup> / <sub>8</sub> "	-	0-300	4,1 л/мин	-40...100 °C	-40...80 °C	60/170
КВ 15	4	G <sup>3</sup> / <sub>8</sub> "	-	0-150	11,0 л/мин	-40...100 °C	-40...80 °C	60/170
КВ 15	5	G <sup>3</sup> / <sub>8</sub> "	-	0-100	13,5 л/мин	-40...100 °C	-40...80 °C	60/170
КВ 15	6	G <sup>3</sup> / <sub>8</sub> "	-	0-70	17,4 л/мин	-40...100 °C	-40...80 °C	60/170
КВ 15	8	G <sup>3</sup> / <sub>8</sub> "	-	0-40	24,0 л/мин	-40...100 °C	-40...80 °C	60/170
КВ 20	8	G <sup>1</sup> / <sub>2</sub> "	-	0-50	1,8 м <sup>3</sup> /ч	-40...100 °C	-40...80 °C	120/270
КВ 20	10	G <sup>1</sup> / <sub>2</sub> "	-	0-35	2,5 м <sup>3</sup> /ч	-40...100 °C	-40...80 °C	120/270
КВ 20	12	G <sup>1</sup> / <sub>2</sub> "	-	0-25	2,9 м <sup>3</sup> /ч	-40...100 °C	-40...80 °C	120/270
КВ 20	14	G <sup>1</sup> / <sub>2</sub> "	-	0-15	3,2 м <sup>3</sup> /ч	-40...100 °C	-40...80 °C	120/270

## ДЛИНА

тип	присоединения	стандарт, мм	1 концевой выключатель индуктивный, мм	2 концевых выключателя индуктивных, мм	1 концевой выключатель механический, мм	ручное управление
КВ 15	резьба	135,0	-	-	-	-
КВ 20	резьба	160,0	-	-	-	-



\*Компания оставляет за собой право вносить конструктивные изменения

Компания АДЛ • производство и поставки промышленного оборудования

Тел.: (495) 937 8968 Факс: (495) 933 8501/02 info@adl.ru www.adl.ru интернет-магазин: www.valve.ru

