

СЕРТИФИЦИРОВАННЫЕ КЛАПАНЫ

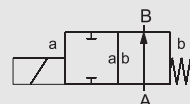
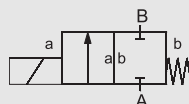
2/2 ходовые, прямого действия

серия KBS Ex

ATEX 

2/2 ходовой клапан	
прямого действия	
проходное сечение	Ду 1,5-3 мм
диапазон давлений	Ру 0-500 бар
присоединения	резьба

функция: **НЗ** клапан нормально закрытый функция: **НО** клапан нормально открытый



ВНИМАНИЕ

Техническая конструкция клапана зависит от рабочей среды и области применения. Это может привести к отклонению от общей спецификации относительно конструкции, уплотнений и технических характеристик.

СПЕЦИФИКАЦИИ

тип взрывозащиты	II 2 G Eex me II T4 и II 2 D IP 65 T 130°C РТВ 03 АТЕХ 2120 х
конструкция	прямого действия, с возвратной пружиной
функция	НЗ – нормально закрытый НО - нормально открытый
материалы корпуса	латунь, никелированная сталь, нержавеющая сталь
материалы уплотнения	NBR, FPM, специальные материалы
среды	газовые, жидкие
привод	магнит постоянного тока магнит переменного тока с отдельным выпрямителем
номинальное напряжение	24 В = / 230 В ~
электрическое присоединение	клеммная коробка М 16 х1,5
класс изоляции	Н 180 °С
защита оболочки	IP65
постоянный режим работы, продолжительность включения	100 %
направление потока	А → В
вакуум	утечка < 10 ⁻⁶ мбар·л·с ⁻¹
опции/аксессуары	специальные резьбы, функция NO, разрешительная документация, крепление, специальные напряжения

ОСНОВНЫЕ ПАРАМЕТРЫ

тип	Ду, мм	присоединения, резьба	присоединения, фланец	давление Ру, бар	пропускная способ. Кв, А → В	рабочая среда	окруж. среда	время срабатывания о/з, мс
KBS 15 Ex	1,5	G ³ / ₈ "	-	0-150/500 (НО)	1,1 л/мин	-30...40 °С	-30...40 °С	250/160
KBS 15 Ex	2	G ³ / ₈ "	-	0-100/300 (НО)	1,3 л/мин	-30...40 °С	-30...40 °С	250/160
KBS 15 Ex	3	G ³ / ₈ "	-	0-40/100 (НО)	5,2 л/мин	-30...40 °С	-30...40 °С	250/160

ДЛИНА

тип	присоединения	стандарт, мм	1 концевой выключатель индуктивный, мм	2 концевых выключателя индуктивных, мм	1 концевой выключатель механический, мм	ручное управление
KBS 15 Ex (НЗ)	резьба	-	-	-	-	-
KBS 15 Ex (НО)	резьба	-	-	-	-	-