

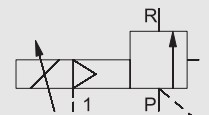
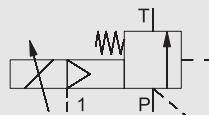
РЕГУЛИРУЮЩИЕ КЛАПАНЫ ограничители давления

серия **SPB**

клапаны, ограничивающие давление	
пропорциональные, с пневмоприводом	
проходное сечение	Ду 8-65 мм
диапазон давлений	Ру 0-200 бар
присоединения	резьба/фланцы

SPB 15 + 32

SPB 08 + 65



Техническая конструкция клапана зависит от рабочей среды и области применения. Это может привести к отклонению от общей спецификации относительно конструкции, уплотнений и технических характеристик.

СПЕЦИФИКАЦИИ

конструкция	с пневмоприводом, с/без возвратной пружины
функция	главная регулировка давления через управляющий сигнал
материалы корпуса клапана	латунь, оцинкованная сталь
материалы уплотнения	NBR, PTFE, FPM, специальные материалы
среды	жидкие, вязкие, загрязненные
управление	3/2 ходовой пропорциональный клапан / 0-10 В
присоединение привода	G ¹ / ₈ "
номинальное напряжение	24 В = / 230 В ~
электрическое присоединение	разъем с 7 клеммами
защита оболочки	IP65
постоянный режим работы, продолжительность включения	100 %
направление потока	P → T / P → R
опции/аксессуары	присоединение по стандарту SAE, крепление, манометр управляющего давления, датчик значения управляющего сигнала

ОСНОВНЫЕ ПАРАМЕТРЫ

тип	Ду, мм	присоединение, резьба	присоединение, фланец	диапазон регулирования, бар	пропускная способ. Kv	рабочая среда	окруж. среда	время срабатывания, мс
SPB 08	8	G ³ / ₈ "	-	10-160/200	1,1 м ³ /ч	0...60 °C	0...50 °C	< 200
SPB-N 15	15	G1"	DIN ISO 6162	1-16	6,0 м ³ /ч	0...60 °C	0...50 °C	< 900
SPB-S 15	15	G1"	DIN ISO 6162	5-64	6,0 м ³ /ч	0...60 °C	0...50 °C	< 900
SPB-H 15	15	G1"	DIN ISO 6162	5-120	6,0 м ³ /ч	0...60 °C	0...50 °C	< 900
SPB-N 32	32	G1 1/2"	DIN ISO 6162	1-16	24,0 м ³ /ч	0...60 °C	0...50 °C	< 900
SPB-S 32	32	G1 1/2"	DIN ISO 6162	5-64	24,0 м ³ /ч	0...60 °C	0...50 °C	< 900
SPB-H 32	32	G1 1/2"	DIN ISO 6162	5-120	14,4 м ³ /ч	0...60 °C	0...50 °C	< 900
SPB 65	65	-	Ру 64	5-64	60,0 м ³ /ч	0...60 °C	0...50 °C	< 400

ДЛИНА

тип	присоединение	стандарт, мм	1 концевой переключатель индуктивный, мм	2 концевых переключателя индуктивных, мм	1 концевой переключатель механический, мм	ручное управление
SPB 08	резьба	∅ 74,0	-	-	-	-
SPB-N 15	резьба/фланец	97,0/97,0	-	-	-	-
SPB-S 15	резьба/фланец	97,0/97,0	-	-	-	-
SPB-H 15	резьба/фланец	97,0/97,0	-	-	-	-
SPB-N 32	резьба/фланец	160,0/160,0	-	-	-	-
SPB-S 32	резьба/фланец	160,0/160,0	-	-	-	-
SPB-H 32	резьба/фланец	160,0/160,0	-	-	-	-
SPB 65	фланец	210,0/210,0	-	-	-	-



*Компания оставляет за собой право вносить конструктивные изменения

Компания АДЛ • производство и поставки промышленного оборудования

Тел.: (495) 937 8968 Факс: (495) 933 8501/02 info@adl.ru www.adl.ru интернет-магазин: www.valve.ru

